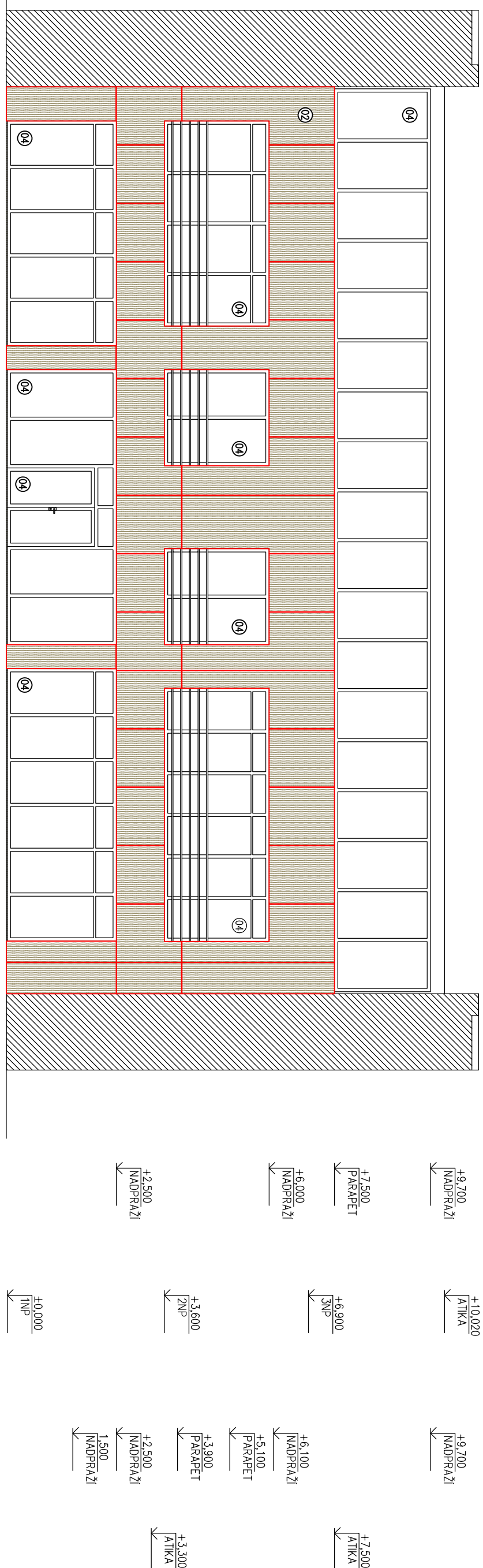
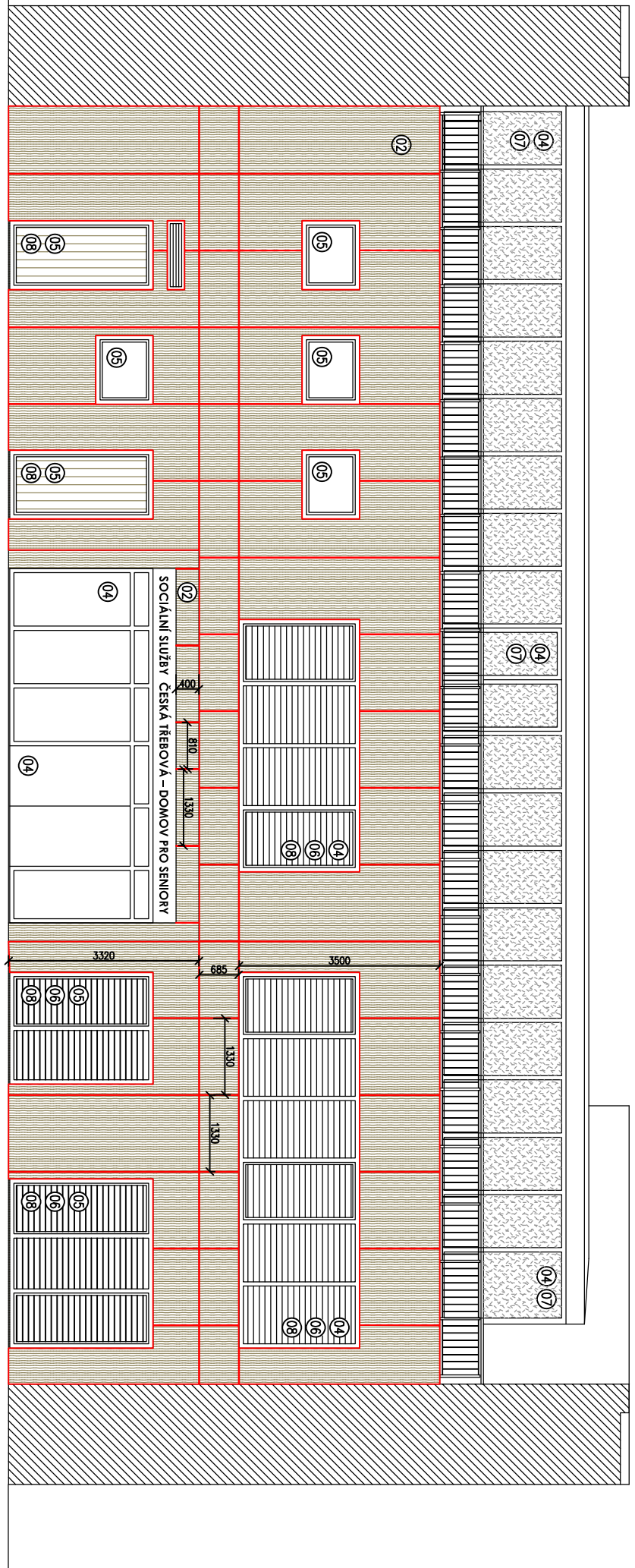


## SPOJOVACÍ KŘÍDLO – POHLED SEVEROVÝCHODNÍ



## SPJOVACÍ KŘÍDLO – POHLED JIHOZÁPADNÍ



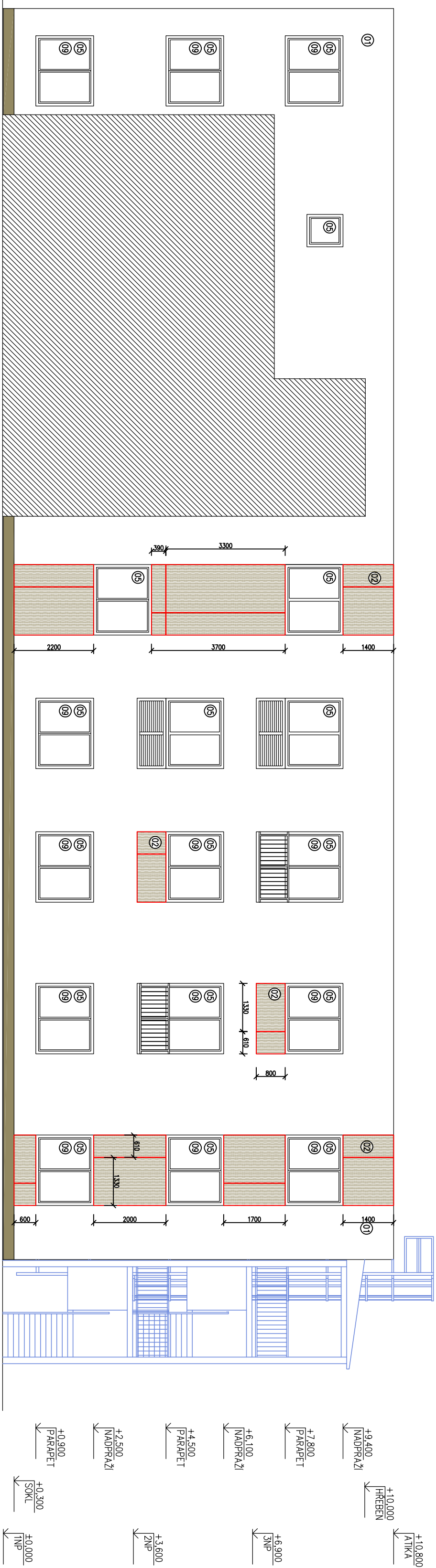
## LEGENDA:

- ① - FASION OUFKA PROPRAGOVKA, OOSTIN BIŁY
- ② - FASION WAKOPROWATE OUKAOWE DESKY, OOSTIN WAFŁE PRĘGA
- ③ - SKŁADKA MOZKOWKA OUFKA, OOSTIN TMAŁ ŚĘDY
- ④ - PLASTOWA OUKA A DĘBE, OOSTIN ATRAKT
- ⑤ - PRĘKOWANA HORIZONTAŁNA ZŁĄCZE HUKOWE, OOSTIN ATRAKT
- ⑥ - PROTUSŁIŁE FOLIE NA SKŁE
- ⑦ - INTERIERNIE TEKSTYL ZAWIĄZOWAŁA ZŁĄCZY
- ⑧ - INTERIERNIE ROLITY TP DEN A NOC
- ⑨ - OCŁOWE SPOŁOŚCIE

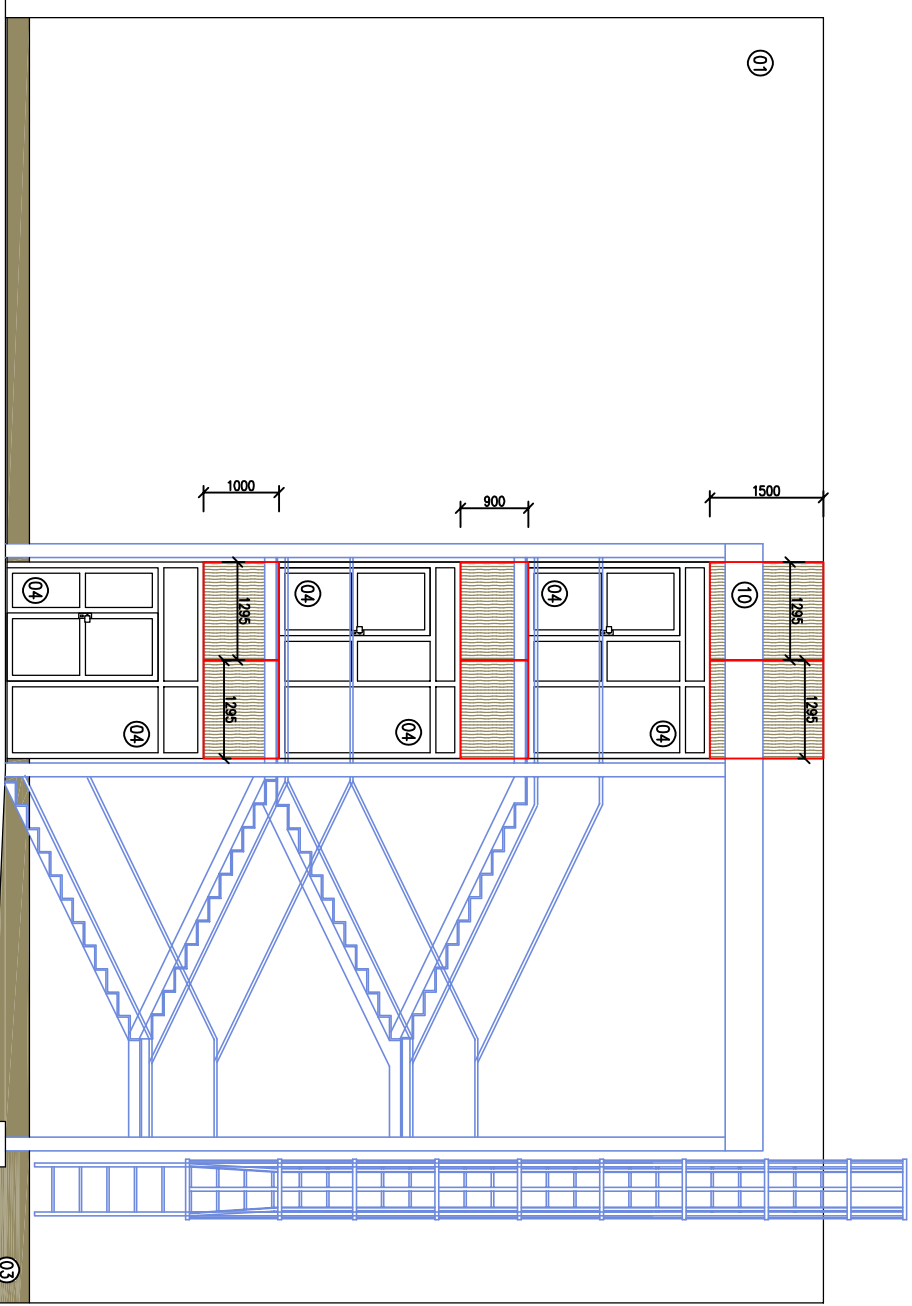
## POZNÁMKY:

- [illegible]

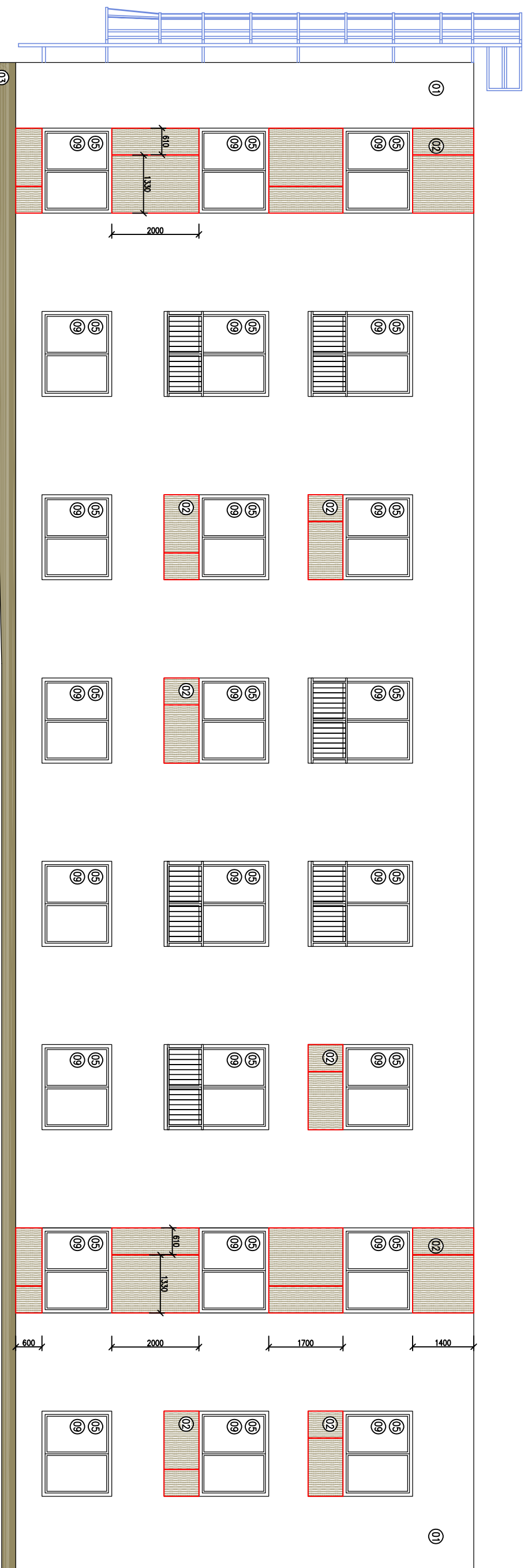
## KŘÍDLO C2 – POHLED JIHOVÝCHODNÍ



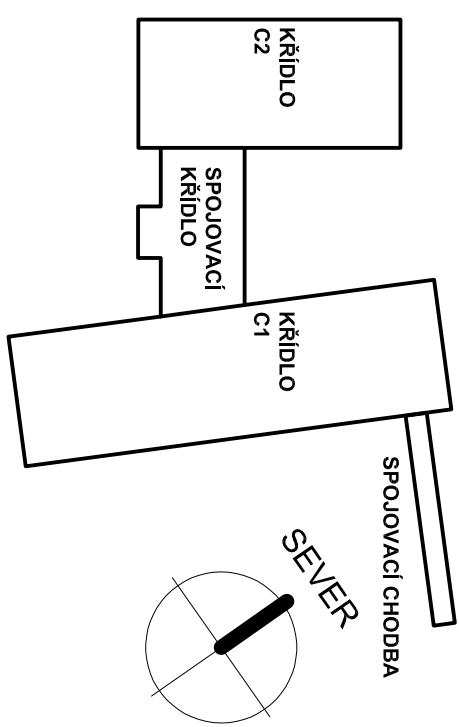
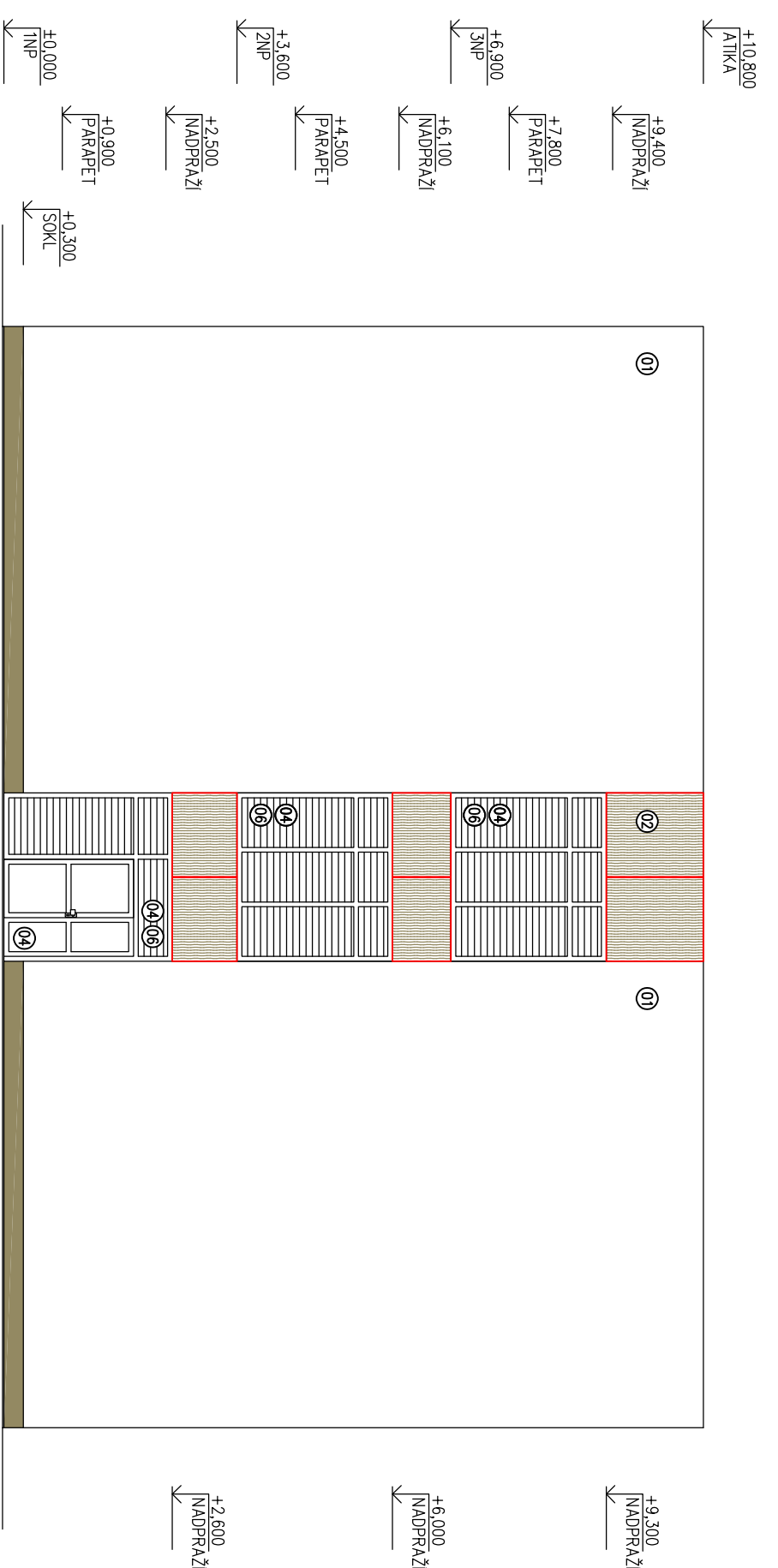
**KŘÍDLO C2 – POHLED SEVEROVÝCHODNÍ**



## KŘÍDLO C2 – POHLED SEVEROZÁPADNÍ



## KŘÍDLO C2 – POHLED JIHOZÁPADNÍ



$\pm 0,000 = 368,300$

**DOMOV PRO SENIORY ČESKÁ TŘEBOVÁ -  
BUDOVA C**

**Investor**  
**Město Česká Třebová**  
**Staré náměstí 78. 560 02**

Projektant **BKN**, spol. s r. o.,  
Vladislavova 29/I, 566 01 Vysoké Mýto, [www.bkn.cz](http://www.bkn.cz)

Ypracoval	Zodpovedný projektant	Hlavní projektant

ing. Miloslav Kalina	ing. Jan Fiser	ing. Vladimír Lep
ing. Jiří K		
ing. Jiří K		

[illegible]

Stupň	DOKUMENTACE PRO PROVEDENÍ STAVBY	DP
-------	----------------------------------	----

POHLEDY - SPOJOVACÍ KŘÍDLA A KŘÍDLA C2 - SPÁROBŘEZ 1:10

03/2024	6731/24	D.1.1.1.173
---------	---------	-------------

---